

# Test z pravidel silničního provozu

## 1. “Dát přednost v jízdě” znamená povinnost řidiče počínat si tak:

- a) aby řidič, který má přednost v jízdě, nemusel ani mírně zpomalit
- b) aby řidič, který má přednost v jízdě, věděl, že nebude v jízdě omezen
- c) aby řidič, který má přednost v jízdě, nemusel náhle změnit směr nebo rychlost jízdy

## 2. “Hranice křižovatky” je:

- a) tvořena vnějším okrajem přechodu pro chodce vyznačeného na vozovce
- b) příčná čára souvislá (V 5, V 6a nebo V 6b); kde taková čára není, tvoří hranici křižovatky kolmice k ose vozovky v místě, kde pro křižovatku začíná zakřivení vozovky
- c) pomyslná čára vedoucí od dopravní značky “Dej přednost v jízdě” napříč silnicí

## 3. Účastník silničního provozu je povinen:

- a) dbát dopravních značek a dopravních zařízení a uposlechnout pokynů a výzev policisty
- b) uposlechnout pokynů a výzev policisty. Dbát dopravních značek a dopravních zařízení musí jen řidič motorového vozidla.
- c) dbát dopravních značek a dopravních zařízení. Uposlechnout pokynů a výzev policisty musí pouze chodci.

## 4. Přenosné svislé dopravní značky:

- a) jsou dopravní značky umístěné na žlutočerně pruhovaném sloupku (stojánku)
- b) jsou nadřazeny trvalým svislým dopravním značkám. Přenosnou svislou dopravní značkou se rozumí značka umístěná na červenobíle pruhovaném sloupku (stojánku) nebo na vozidle
- c) nejsou nadřazeny trvalým svislým dopravním značkám

## 5. Tato dopravní značka znamená:

- a) Dvojitá zatáčka, první vlevo
- b) Způsob objíždění překážky
- c) Kluzká vozovka s nebezpečím smyku



## 6. Takto je označen:

- a) vedoucí útvaru dětí nebo školní mládeže
- b) autobus přepravující děti
- c) úsek silnice s pohybem dětí na vozovce



**7. Přejíždět tuto značku nebo ji nákladem přesahovat:**

- a) je dovoleno se zvýšenou opatrností, řidič protijedoucího vozidla nesmí být omezen v jízdě
- b) je zakázáno, pokud to není nutné k objíždění, odbočování na místo ležící mimo silnici nebo vjíždění na silnici z místa ležícího mimo silnici
- c) je zakázáno ve všech případech



**8. Na silnici se jezdí:**

- a) vpravo ve vzdálenosti nejméně 1 m od okraje vozovky
- b) vpravo, a pokud tomu nebrání zvláštní okolnosti, při pravém okraji vozovky
- c) výlučně při pravém okraji vozovky, a to za všech okolností

**9. Při odbočování řidič nesmí:**

- a) omezit řidiče jedoucí za ním
- b) ohrozit řidiče jedoucí za ním; zvýšené opatrnosti musí dbát zejména při odbočování na polní nebo lesní cestu anebo na místo ležící mimo silnici
- c) dávat světelná výstražná znamení

**10. Na křižovatce silnic nerozlišených dopravními značkami musí dát řidič přednost v jízdě:**

- a) vozidlům přijíždějícím zprava i zleva
- b) vozidlům přijíždějícím zprava
- c) vozidlům přijíždějícím zleva

**11. Na příkaz dopravní značky “Stůj, dej přednost v jízdě!”:**

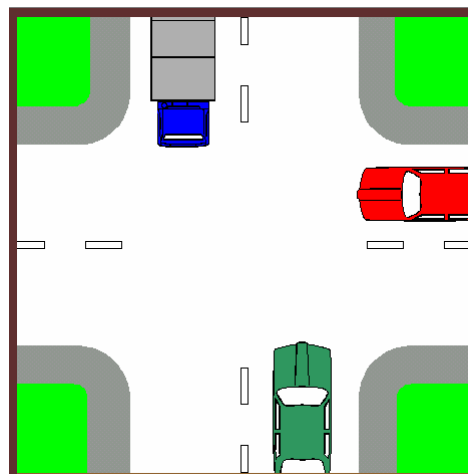
- a) musí řidič zastavit vozidlo na takovém místě, odkud má do křižovatky náležitý rozhled
- b) musí zastavit vozidlo pouze řidič motorového vozidla, a to na hranici křižovatky
- c) musí řidič zastavit u této dopravní značky

**12. Při řízení provozu na křižovatce signál se současně svítícím červeným a žlutým světlem “Pozor!” znamená pro řidiče povinnost:**

- a) zastavit vozidlo
- b) dbát při průjezdu křižovatkou zvýšené opatrnosti
- c) připravit se k jízdě

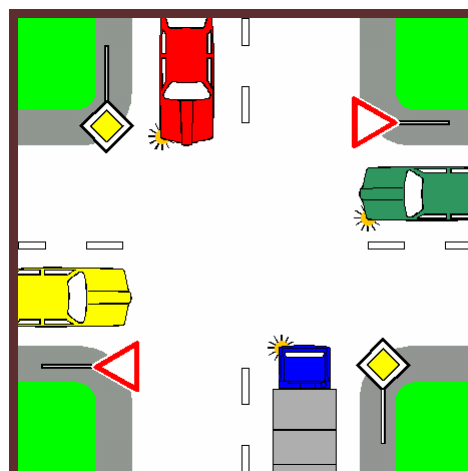
**13. Vozidla projedou křižovatkou v tomto pořadí:**

- a) 1. modré, 2. červené, 3. zelené
- b) 1. červené, 2. modré současně se zeleným
- c) 1. zelené, 2. červené, 3. modré



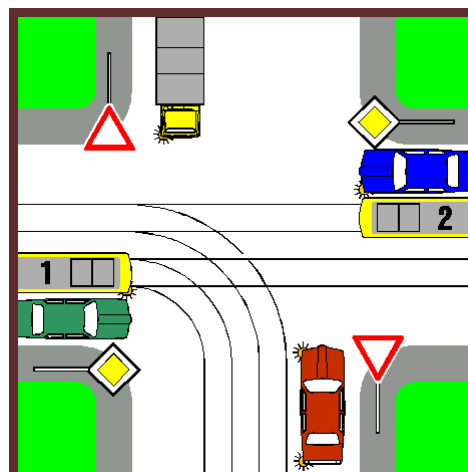
**14. V pořadí druhé projede křižovatkou:**

- a) červené vozidlo
- b) žluté vozidlo
- c) modré vozidlo



**15. Jako poslední projede křižovatkou:**

- a) žluté vozidlo
- b) tramvaj č. 1
- c) červené vozidlo



ORLICKÁ NOC 2007

Správné odpovědi:

<b>C</b>	<b>B</b>	<b>A</b>	<b>B</b>	<b>A</b>	<b>B</b>	<b>B</b>	<b>B</b>	<b>B</b>	<b>B</b>	<b>A</b>	<b>C</b>	<b>A</b>	<b>C</b>	<b>C</b>
<b>1</b>	<b>1</b>	<b>1</b>	<b>1</b>	<b>1</b>	<b>1</b>	<b>1</b>	<b>1</b>	<b>1</b>	<b>1</b>	<b>1</b>	<b>1</b>	<b>2</b>	<b>2</b>	<b>2</b>